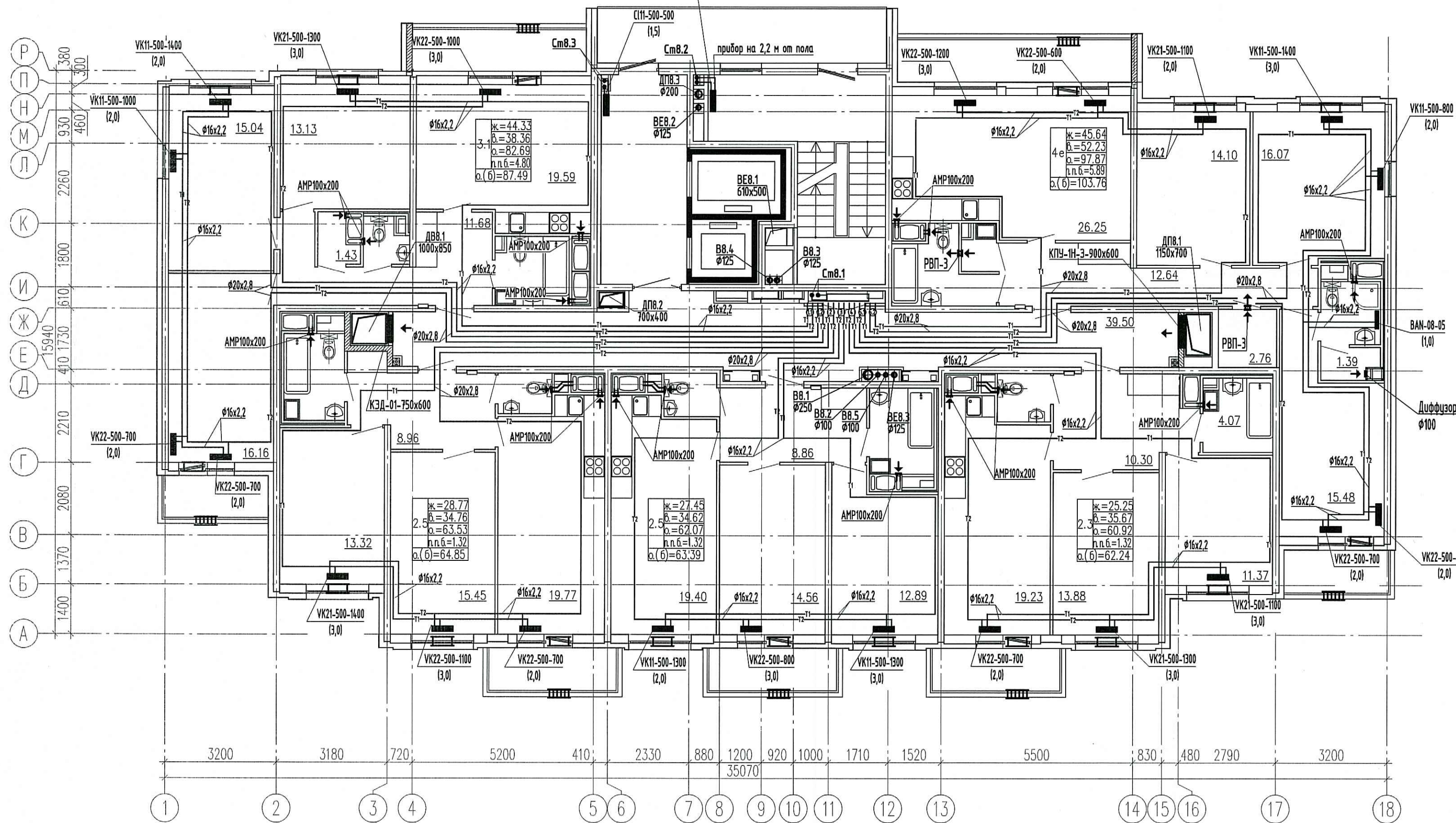
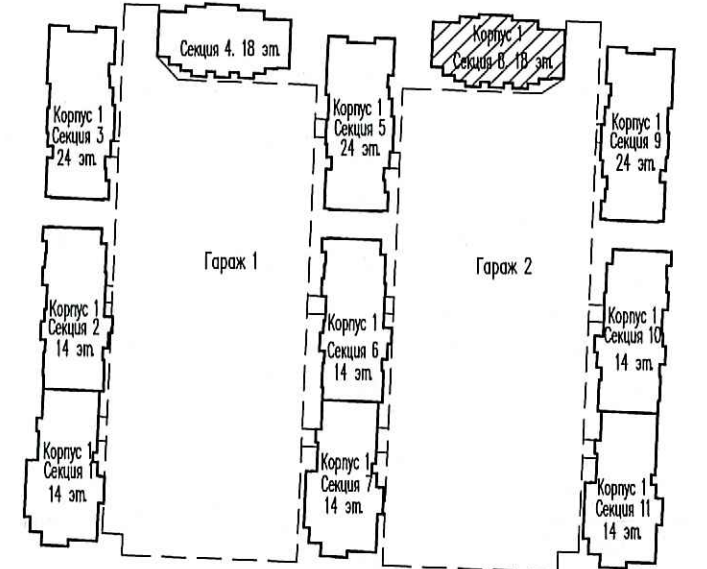


Секция 8.  
План 3-8, 11-14 этаж.

этаж	радиатор	n
3,4,6,8	С133-300-1300	4,0
12,14	С133-300-1200	3,5
5,7,11,13	нет	-

Схема расположения секций



ООО «Строительная компания «Каменица»  
В производство работ.

16 ДЕК 2020

*Подпись*  
Должность подпись

**ПРОВЕРЕНО**  
**ТЕХНИЧЕСКИЙ ОТДЕЛ**  
11 ДЕК 2020  
сотрудник ТО

Примечание:

1. Трубопроводы условно отнесены от стен.
2. Отверстия 100x100 и менее пробиваются по месту.
3. Монтаж полимерных трубопроводов вести в соответствии с положениями СП 41-109-2005, СП 73.13330.2016 и рекомендациями завода-изготовителя.
4. При монтаже радиаторов систем отопления следовать рекомендациям завода-изготовителя, а также учитывать минимально допустимые расстояния:
  - от торца (боковой стенки) радиатора до стены минимум 200 мм;
  - от торца (боковой стенки) радиатора до откоса проема балконной двери минимум 100 мм.
5. В соответствии с заданием на проектирование оконных клапанов AirBox в квартирах-студиях устанавливаются в количестве 2 штук (при невозможности установки клапана КИБ) следующим образом:
  - горизонтально над балконной дверью;
  - при открывающемся окне - в окно установить клапан AirBox Comfort без фрезеровки; при неоткрывающемся окне установить клапан AirBox Comfort без фрезеровки вертикально в балконную дверь на противоположную сторону от петель створки, в верхней части створки.
6. Всего в квартире-студии 2 приточных устройства.
7. Замену уплотнителя балконной двери по внешнему контуру производить строго напротив места установки клапана.
8. КИБ устанавливается на отл. 2,2м от чистого пола (ось), на расстоянии не менее 300 мм от оконно-дверного проема по горизонтали.

Условные обозначения:

- T1 — подающий трубопровод
- T2 — обратный трубопровод
- ⊙ — нумерация горизонтальных веток
- — приточный клапан Air-Box Comfort
- ▤ — решетка в витражных конструкциях
- ← KIB-125 — клапан инфильтрации воздуха КИБ-125

03/18 - 13 - 0B1				
Многоквартирный дом со встроенно-пристроенным подземным гаражом, расположенный по адресу: г. Санкт-Петербурга, Командантский проспект, участок 1 (юго-западное пересечения с рекой Каменкой), кадастровый номер земельного участка 78:34:0004281:1963.				
Изм.	Кол.уч.	Лист	Ндк.	Подпись Дата
Гл.в. спец.	Мильникова	20		<i>Подпись</i> 11.20
Вед.инженер	Антонова			
Жилой комплекс			Стация	Лист
Секция 8			Р	66
План 3-8 и 11-14этаж.			ООО «Простор-Ль» Санкт-Петербург	
Н. контр.	Мильникова	20		<i>Подпись</i>

Инв.Н подл. Попл. и дата Взам. инв.Н