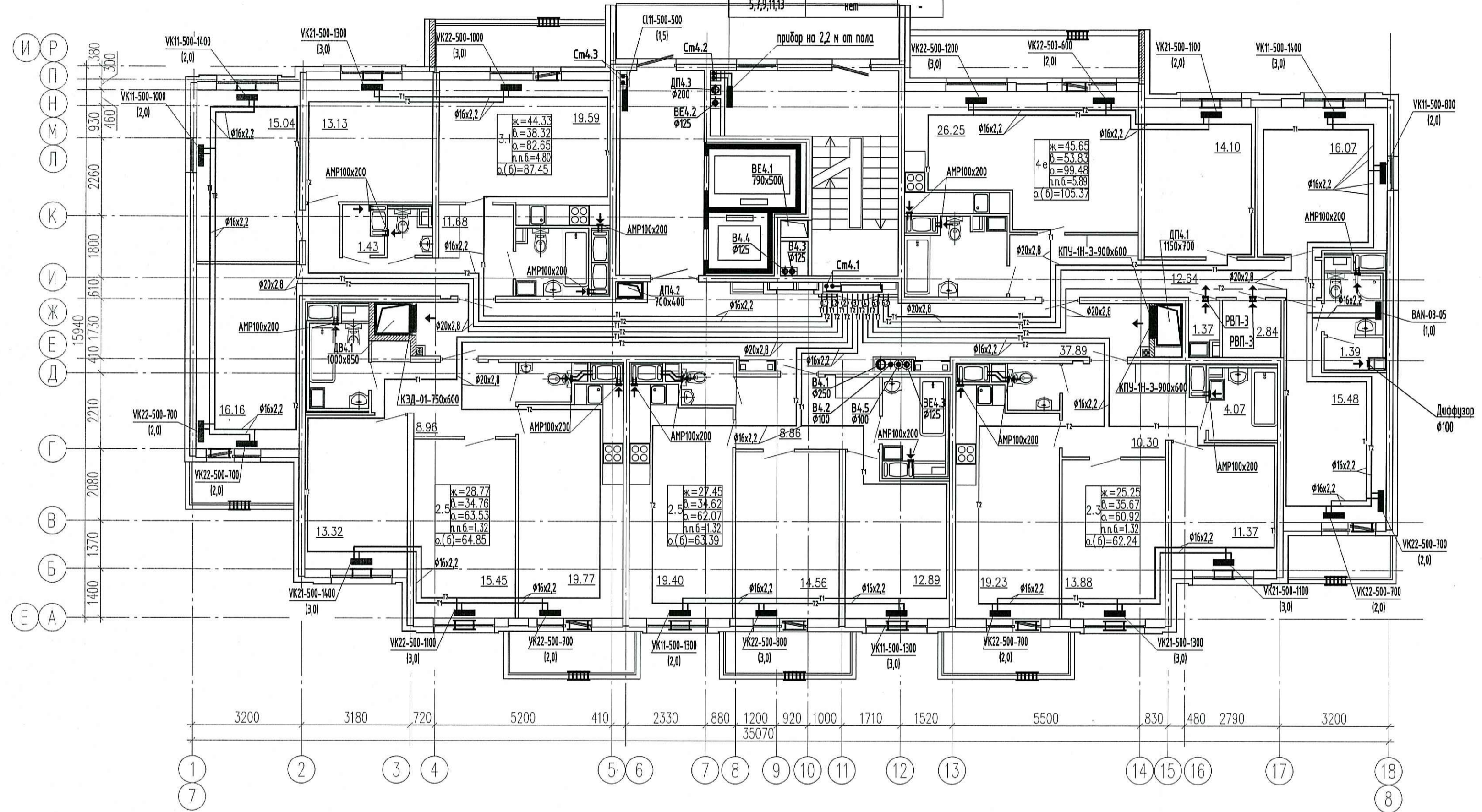
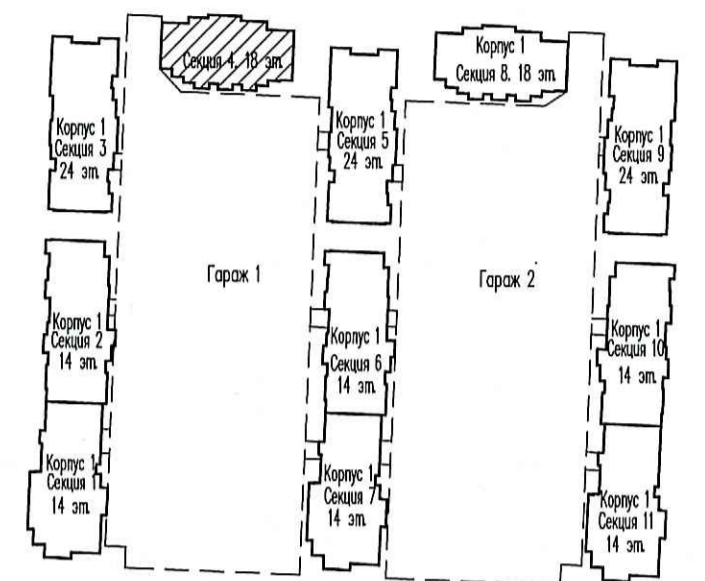


Секция 4.
План 3-8 и 11-14 этаж

| этаж | радиатор | n |
|-------------|---------------|-----|
| 3,4,6,8 | С133-300-1300 | 4,0 |
| 10,12,14 | С133-300-1200 | 3,5 |
| 5,7,9,11,13 | нет | - |

Схема расположения секций



ООО «Строительная компания «Каменка»
В производстве работ
16 ДЕК 2020
Должность _____ Подпись _____

ПРОВЕРЕНО
ТЕХНИЧЕСКИЙ ОТДЕЛ
11 ДЕК 2020
сотрудник ТО _____

- Примечание:
- Трубопроводы условно отнесены от стен.
 - Отверстия 100x100 и менее прокладываются по месту.
 - Монтаж полимерных трубопроводов вести в соответствии с положениями СП 41-109-2005, СП 73.13330.2016 и рекомендациями завода-изготовителя.
 - При монтаже радиаторов систем отопления следовать рекомендациям завода-изготовителя, а также учитывать минимальные допустимые расстояния:
 - от торца (боковой стенки) радиатора до стены минимум 200 мм;
 - от торца (боковой стенки) радиатора до откоса проема балконной двери минимум 100 мм.
 - В соответствии с заданием на проектирование оконных клапанов AirBox в квартирах-студиях устанавливаются в количестве 2 штук (при невозможности установки клапана KIB) следующим образом:
 - горизонтально над балконной дверью;
 - при открывающемся окне - в окно установить клапан AirBox Comfort без фрезеровки; при неоткрывающемся окне установить клапан AirBox Comfort без фрезеровки вертикально в балконную дверь на противоположную сторону от петель створки, в верхней части створки.
 - Всего в квартире-студии 2 приточных устройства.
 - Замену уплотнителя балконной двери по внешнему контуру производить строго напротив места установки клапана.
 - KIB устанавливается на отк. 2,2м от чистого пола (ось), на расстоянии не менее 300 мм от оконно-дверного проема по горизонтали.

- Условные обозначения:
- т1 — подающий трубопровод
 - т2 — обратный трубопровод
 - ⊕ — нумерация горизонтальных веток
 - — приточный клапан Air-Box Comfort
 - ▤ — решетка в витражных конструкциях
 - ←← — клапан инфильтрации воздуха KIB-125

| | | | |
|--|------------|------------------------------------|--------|
| 03/18 - 13 - 0B1 | | | |
| Многоквартирный дом со встроенно-пристроенным подземным гаражом, расположенный по адресу: г. Санкт-Петербург, Командантский проспект, участок 1 (юго-западнее пересечения с рекой Каменкой), кадастровый номер земельного участка 78:34:0004281:11963. | | | |
| Изм. | Кол.лц | Лист | № док. |
| Глав. спец. | Мельникова | 11.20 | 20 |
| Вед. инженер | Антонова | 11.20 | 20 |
| Н. контр. | Мельникова | 11.20 | 20 |
| Жилой комплекс | | Стадия | Лист |
| | | P | 31 |
| Секция 4 План 3-8 и 11-14 этаж. | | ООО «Простор-Л» Санкт-Петербург | |

Инв.Н подл. Погр. и дата Взам. инв.Н