

Секция 4.  
План 1 этажа на отм. +0.000

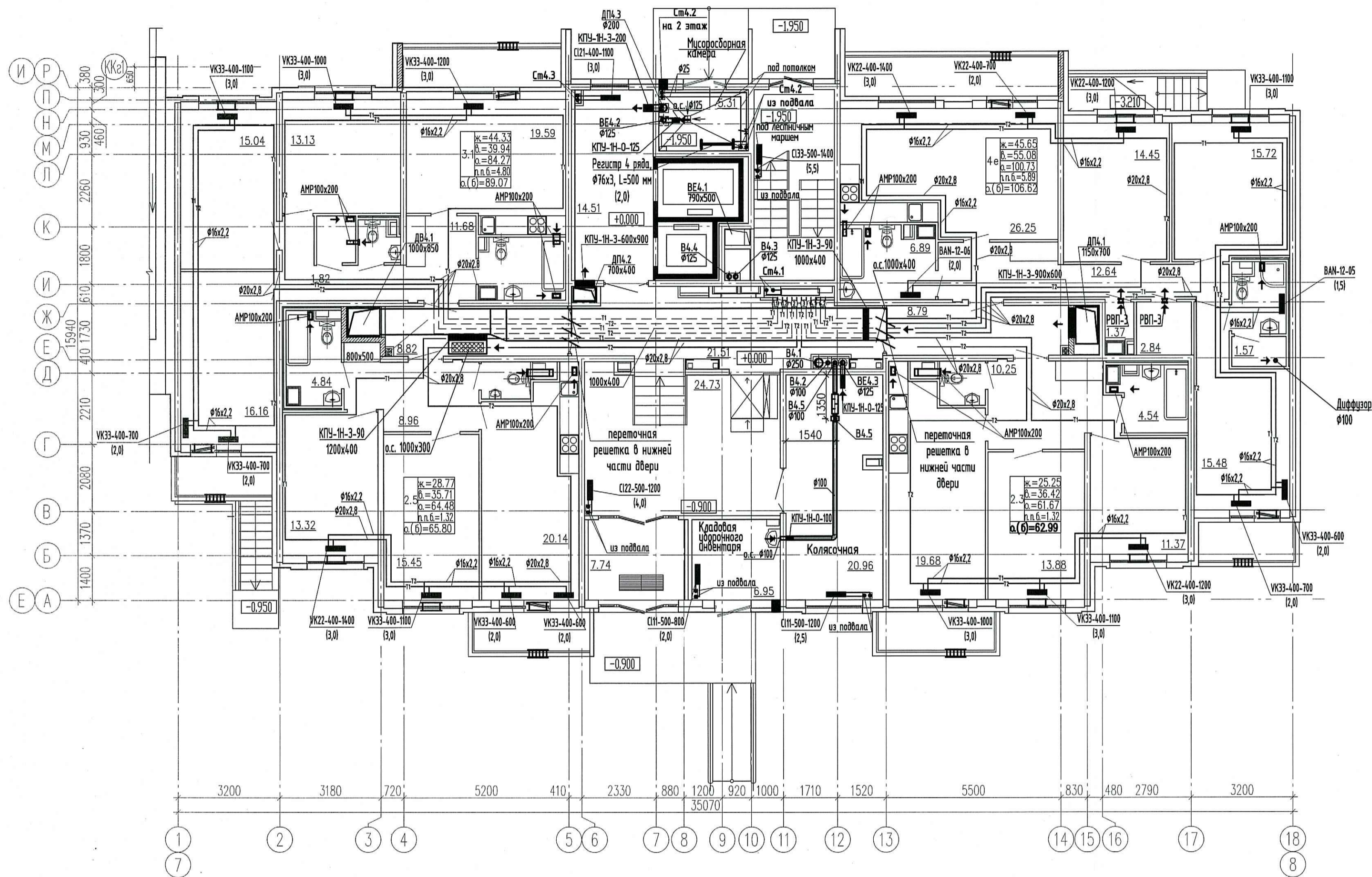
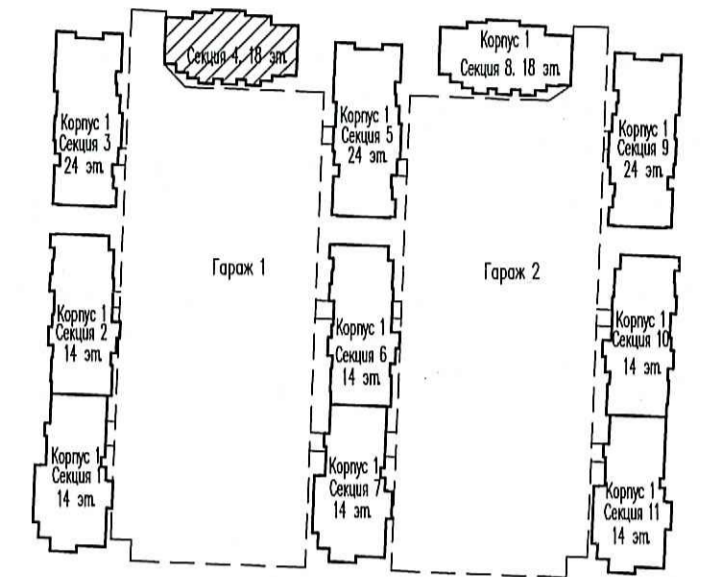


Схема расположения секций



ПРОВЕРЕНО  
ТЕХНИЧЕСКИЙ ОТДЕЛ  
11 ДЕК 2020  
Сотрудник ТО

ООО «Строительная компания «Камешка»  
В производство работ  
16 ДЕК 2020  
Должность \_\_\_\_\_ Подпись \_\_\_\_\_

- Примечание:
1. Трубопроводы условно отнесены от стен.
  2. Отверстия 100x100 и менее пробиваются по месту.
  3. Монтаж полимерных трубопроводов вести в соответствии с положениями СП 41-109-2005, СП 73.13330.2016 и рекомендациями завода-изготовителя.
  4. При монтаже радиаторов систем отопления следовать рекомендациям завода-изготовителя, а также учитывать минимально допустимые расстояния:
    - от торца (боковой стенки) радиатора до стены минимум 200 мм;
    - от торца (боковой стенки) радиатора до откоса проема балконной двери минимум 100 мм.
  5. В соответствии с заданием на проектирование оконных клапанов AirBox в квартирах-студиях устанавливаются в количестве 2 штук (при невозможности установки клапана КИВ) следующим образом:
    - горизонтально над балконной дверью;
    - при открывающемся окне - в окно установить клапан AirBox Comfort без фрезеровки; при неоткрывающемся окне установить клапан AirBox Comfort без фрезеровки вертикально в балконную дверь на противоположную сторону от петель створки, в верхней части створки.
  6. Всего в квартире-студии 2 приточных устройства.
  7. Замену уплотнителя балконной двери во внешнему контуру производить строго напротив места установки клапана.
  8. КИВ устанавливается на отм. 2,2м от чистого пола (ос.), на расстоянии не менее 300 мм от окна-дверного проема по горизонтали.

- Условные обозначения:
- 11 — подающий трубопровод
  - 12 — обратный трубопровод
  - ⊙ — нумерация горизонтальных веток
  - — приточный клапан Air-Box Comfort
  - ▒ — решетка в витражных конструкциях
  - ← ← ← — клапан инфильтрации воздуха КИВ-125

03/18 - 13 - 0B1			
Многоквартирный дом со встроенно-пристроенным подземным гаражом, расположенный по адресу: г. Санкт-Петербург, Комendantский проспект, участок 1 (юго-западнее пересечения с рекой Каменкой), кадастровый номер земельного участка 78:34:0004281:11963.			
Изм.	Кол.чл.	Лист	№ док.
Глав. спец.	Мыльникова	20	11:20
Вед. инженер	Антонова	29	
Жилой комплекс		Студия	Лист
Секция 4 План 1 этажа.		Р	Листов
Н. контр.		Мыльникова	20
		ООО «Тростор-Ль» Санкт-Петербург	

Инв.Н подл. Подр. и дата Взам. инв.Н